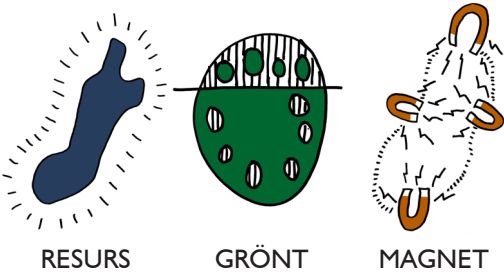


ANGREPPSSÄTT

Munksjöns södra del är en outnyttjad resurs som har förutsättningar att ges samma variation och kvaliteter som den norra delen. Fabriksområdets identitet ligger huvudsakligen i de få karaktärsfulla byggnaderna som sparats, platsens nivåskillnader och närheten till vattnet. Förslaget fortsätter att berätta platsens historia och lägger samtidigt till nya tidslager - platsens tidsdjup behålls. Vi vill satsa på en tidlös och robust stomme för flexibel utveckling och förändring. En viktig del är också att hitta balansen mellan det gröna och det urbana. I kontrast till Norra Munksjön ser vi den södra delen som den gröna stadsdelen med insprängda urbana rum. Eftersom Fabrikskajen är en sträcka vars framtid är osäker ges den en mera tillfällig karaktär. Munksjötorget är områdets stora magnet där förslaget kraftsamlar.



HÖGSKOLESTRANDEN

GC-vägen längs strandlinjen gör en svepande rörelse och bilarnas gaturum tonas ner upplevelsemässigt genom en **bred häck med träd** i. Häcken kompletteras med en **ljudabsorberande mur** som dämpar däckljudet och ersätter kantstenen. En större **rund flytbrygga** placeras i förlängningen av axeln upp till Högskoleområdet. Här bjuds bästa väderstreck oavsett tidpunkt, på behörigt avstånd till trafiken. En ny brygga föreslås också 100 m österut. Detta för att erbjuda ännu bättre kopplingar upp i Högskoleområdet och Tekniska Verken-området. Med ca 100 meters mellanrum längs hela uppdragsområdet ligger bryggor och trappor av olika typ för att ge möjlighet att komma nära vattnet. **Otton-ins brygga** är inspirerad av snickarglädjen i Ottonins disponentvillan och ligger i framtida Munksjöparkens centralaxel, en siktlinje som i framtiden kan öppnas upp och ge parken vattenkontakt. Övriga bryggor erbjuder möjligheter att lägga till och ta upp roddbåt samt ta vattenprover. Längs med stranden finns en Playspot tänkt som en bygglek/workshop där barn från trakten kan delta i uppförandet av **Bryggleken**. Längst i söder görs en utfyllnad för att binda ihop GC-stråket med Fabrikskajen. Här utvecklas ännu **Playspot Växeln** med utgångspunkt i ruderatmarken runt industrin. På asfalten kan t ex mönster målas. Ny och befintlig vegetation integreras i utformningen och fasaderna på byggnaderna kan inkluderas som ytor för streetart.

FABRIKSKAJEN

För att det i övergången från Högskolestranden ska vara möjligt att röra sig förbi byggnaderna till fots och med cykel byggs kajen på. Utmed Vattenreningen står en **pergola av stålbågar** ordnad efter den befintliga fasadens indelning. **Krukor med medelhavsväxter** placeras ut sommardag och kan vinterförvaras i orangeriet på Munksjötorget. Ett 3 m högt **plank som målas i röd slamfärg** byggs som avgränsning i gattet mot verksamheten. Klätterväxter planteras framför planket och en port ut från fabriken finns vid Vattenreningens gavel, här kan möbleras för lunch i bästa söderläge. Utmed planket finns rutor upptagna i välbetonen där Grusbräcka och andra ruderatväxter som fetknopp och smultron får växa. Tillsammans med stora plåtar i cortenstål bildar de ett geometriska mönster - en **Ruderatparterre**. Utmed plankets södra del återkommer stålbågarna, här som en playspot med hammockar, monkeybars, romerska ringar och annan utrustning för vistelse och rekreation. Mitt på sträckan finns **ett stort glasat parti** för att ge kontakt med verksamheten. Utanför Pappersmagasinet återkommer krukorna med medelhavsväxter eller planterade med sommarblommor.

MUNKSJÖTORGET

Målet är att skapa ett klassiskt stadsrum med ett tillåtande golv av **varmgult markegel** - ett robust byggelement i mänsklig skala. Tegelstenen kan gripas med en hand och ansluter till den hantverksmässighet och -tradition som industribyggnaderna utförts med. Nivåskillnaden mellan torget och den nya bebyggelsen som ska kransa i norr, väster och söder bör dramatiseras på ett klokt sätt. En trappa i detta läge gör torget reducerad. Förutsättningarna att vistas i en sådan trappa i detta väderstreck skapar inga goda förutsättningar att vistas. Vi väljer därför att med en **platsgjuten mur** styra rörelserna mellan nivåerna till torget.

gatorna. Muren som omfamnar torget utförs med lutning 10:1, gjuten mot stående brädform och med stora radier i hörnen som sveper vidare söderut som en storskalig gest för att rama bebyggelsen söderut. En rad pallisadklippa lindar följer muren runt bebyggelsen för att ytterligare rumsligt stärka och dramatisera nivåerna.

Torggatorna utformas som gångfartsgator med ett gemensamt golv i betongsten med inslag av stenmjöl och granit utan nivåskillnader. Pannhusets höga rumshöjd ger goda förutsättningar för ett **orangeri**. Fabrikskajens urnor kan t ex vinterförvaras i byggnaden, som vintertid kan värmas upp av spillvärme från Pappersfabriken. Byggnaden kan också inhysa annan publik verksamhet som café och kulturverksamhet både på bottenvåning, entresolplan och på takterrassen. På byggnadens baksida förlägs en entré via en brygga från den övre Torggatan. Här finns också möjligheten att tillgänglighetsanpassa byggnaden med hiss som kan användas både för person- och varutransporter. De goda klimatförutsättningarna invid muren bakom Pannhuset utnyttjas till att skapa **Den sjunkna trädgården**. Där kan flerstammiga exotiska träd och buskar med vackra blommningar och höstfärger planteras i marktäckande perenner med inslag av vår- och höstblommande lökar.

Stockarna, Pappersrullarna och **Vattenleken** är playspots för stora och små med utformning och inspiration hämtad i pappersindustrins produktionssteg och råvaror. **Origamifigurer** i vitlackerad plåt står spridda över torget för att visa på pappersprodukternas poetiska möjligheter. Dagvattnet på torget samlas i en linjeavvattning och leds ner i skelettjordarna i **Loungerna**, ett system som tidigare använts med framgång. Munksjötorgets kaj är en flexibel yta som erbjuder möjligheter till varierad möblering för t ex uteservering och verksamheter i Säckfabriken som vill visa upp sin verksamhet utomhus. **Båtbryggan** gör det möjligt att lägga till med mindre båtar, kajaker, kanoter, trambåtar mm och inte minst vistas vid vattnet.

Söder om Båtbryggan ligger **Näckrosbryggan** med samlingar av näckrosor och andra vattenväxter. Möjligheten att använda Näckrosiparken för rening av dagvatten bör utredas. Ett alternativt (men dyrare) spår är att utveckla Näckrosiparken till ett flytande friluftsbad. Övanför badet ligger **Pelousen** med sina klippta gräsmattor. Brofästet utformas i första skedet som ett avslut på Munksjötorgets karaktär och entré till **Strandparken**.

STRANDPARKEN

Här rör man sig på **spånger** genom en vildare **ängs- och strandvegetation** med strödda träd av blandade arter som trivs i vattenbrynet. Längst ut i söder leder **spånger** ut till en **takförsedd paviljong**.



PERSPEKTIV HÖGSKOLESTRANDEN

BELYSNING

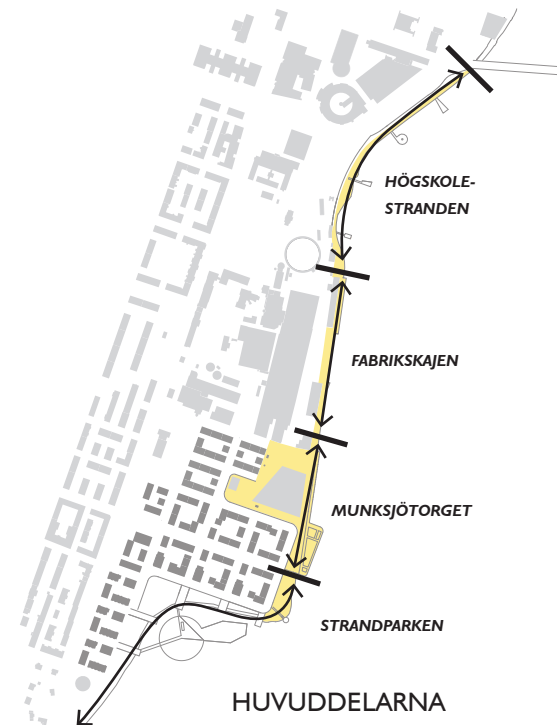
Belysningen längs Södra Munksjön ska planeras med utgångspunkt i de speciella utmaningar med **belysning vid vatten** - att motverka bländning och bevara utsikt över vattnet. Men även att säkra ett vackert möte med vattnet och upplevelsen av strandlinjen på när håll och från andra sidan sjön. I projektet ställs höga krav på utformningen av belysningen där ett generellt grepp är att framhäva miljön utan att man ser var ljuset kommer ifrån. Med rätt armatur på rätt plats, riktad medvetet och försedd med bländskydd kommer vi en bra bit på väg. Undantag till detta är såklart dekorativa belysning som tillför området unika smycken och effekter.

Belysningen ska genomföras med en **holistisk planeringsmetod** med noggrann balans mellan ljusets funktion, estetik, miljö och ekonomi. I begreppet hållbarhet inkluderas sociala, ekonomiska och miljömässiga aspekter som alla är viktiga för att få ett attraktivt område. Belysningsförslaget grundkvaliteter så som **”hög visuell komfort”** är oberoende av ekonomi. Den kostar inget extra utan kräver kunskap om hur den ska uppnås. Omfattningen av belysningen kan anpassas och enkelt byggas på efter hand som ekonomi finns eller området utvecklas. Valet av finish på materialet som t ex stolp typer ger också en möjlighet för justeringar efter ekonomi.

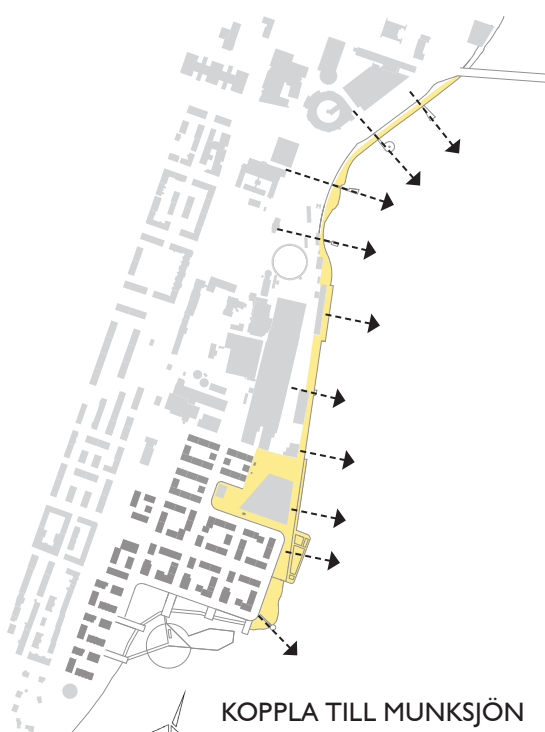
OFFENTLIG KONST

För att sätta utvecklingsområdet och Jönköping i fokus kan konstnärliga **tävlingar** och andra typer av uppdrag utlysas. Förslagsvis sker detta på ett antal olika nivåer:

1. **Nordisk eller internationell konstnärlig tävling** med tema Vatten. Här sätts fokus på sjöns historiska användning och miljöfrågor med arbetsområdet hela Munksjön.
2. Tävlning för **unga konstnärer eller belysningsdesigners** med tema Energi. Industrin som funnits och fortfarande finns kvar inom delar av området skildrar behovet av energi och kan även det leda till viktiga frågeställningar kring klimat och miljöfrågor, men också fascinationen inför energins möjligheter.
3. **Lokala konstnärer** bjuds in för att tävla om den offentliga konstnärliga utsmyckningen i anslutning till Munksjötorget, främst med fokus på Pannhuset, Den sjunkna trädgården och den höga muren. För att främja stadsutvecklingen kan också workshops, tillfälliga utställningar och platsbyggen göras. I förslaget finns ett antal **playspots** utpekade där tillfälliga och permanenta projekt kan genomföras som en del i områdets historieskrivning.



HUVUDELARNA



KOPPLA TILL MUNKSJÖN



DET GRÖNA

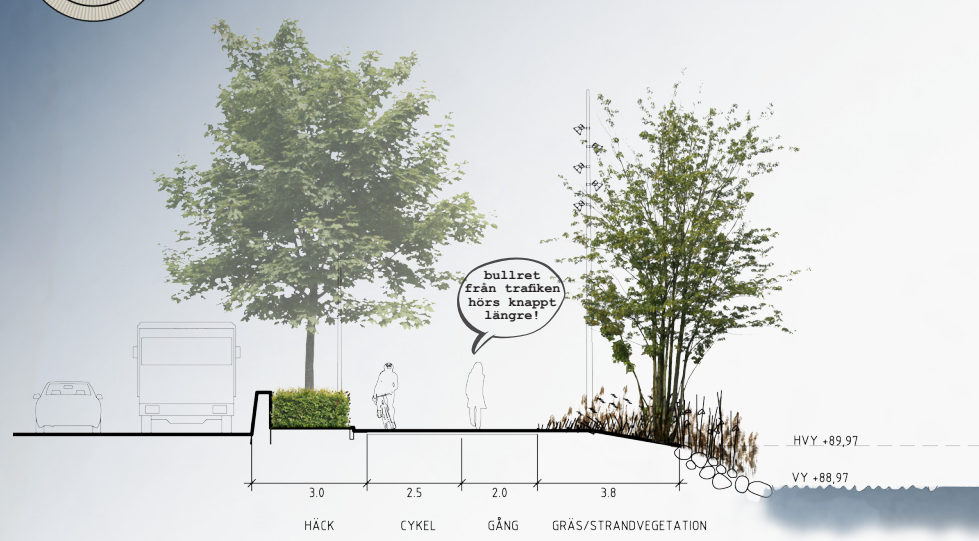
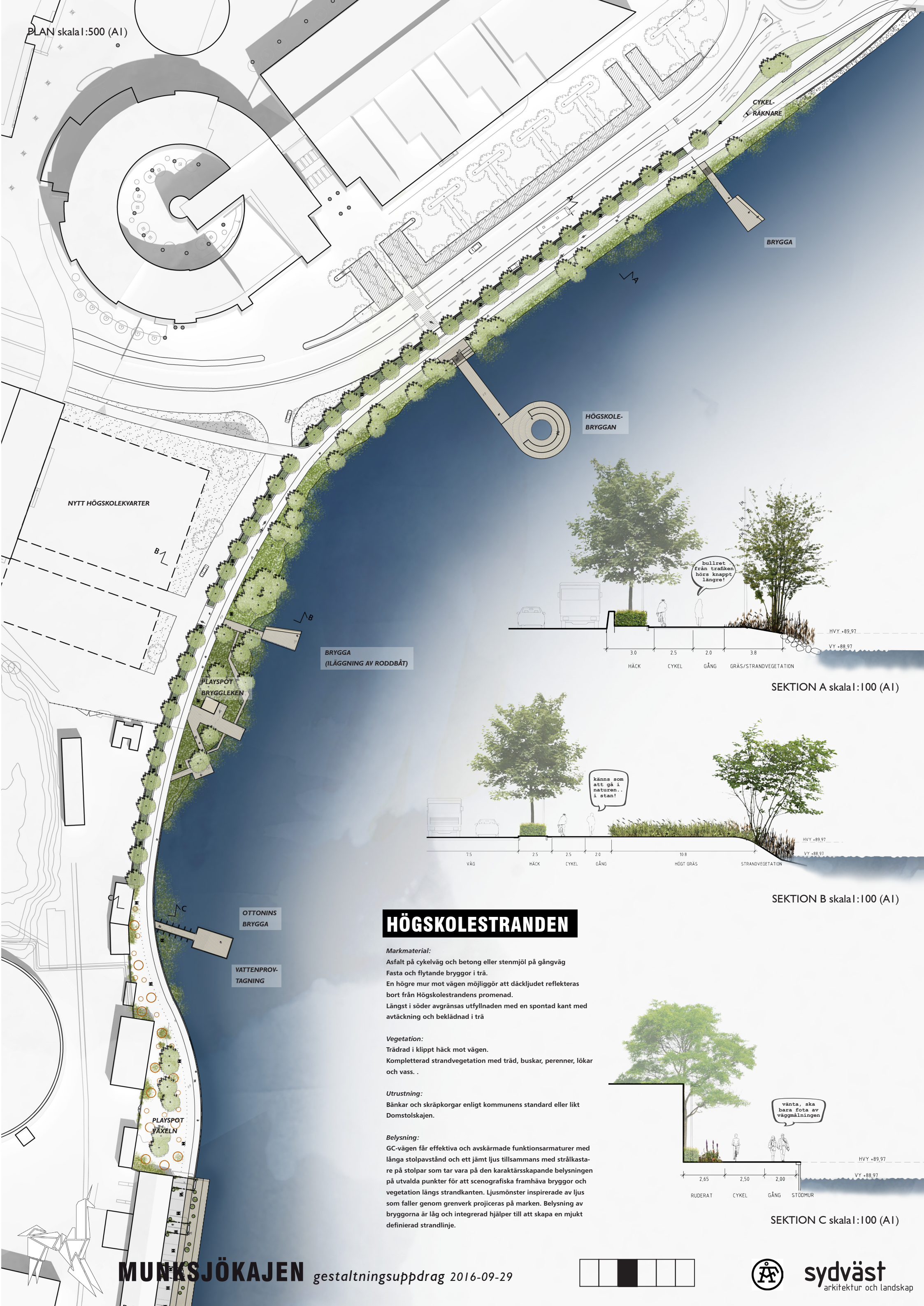


CYKEL



PLAYSPOTS FÖR ALLA ÅLDRAR





SEKTION A skala 1:100 (A1)



SEKTION B skala 1:100 (A1)

HÖGSKOLESTRANDEN

Markmaterial:

Asfalt på cykelväg och betong eller stenmjöl på gångväg

Fasta och flytande bryggor i trä.

En högre mur mot vägen möjliggör att däckljudet reflekteras bort från Höskolestrandens promenad.

Längst i söder avgränsas utfyllnaden med en spontad kant med avtäckning och beklädnad i trä

Vegetation:

Trädrad i klippt häck mot vägen.

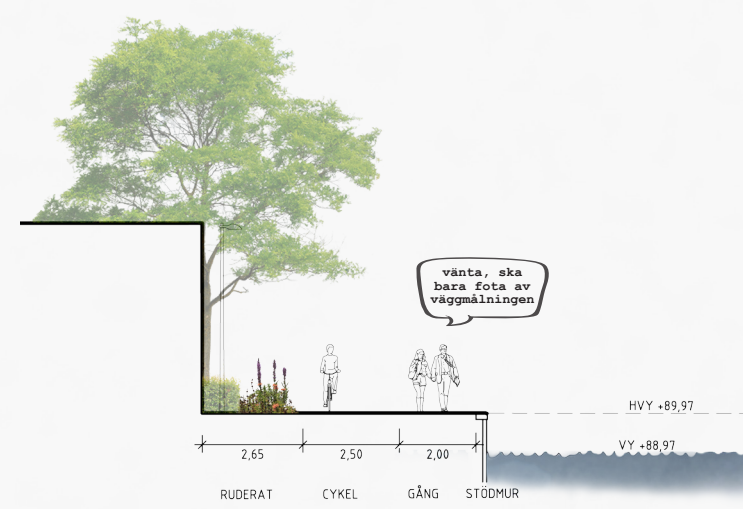
Kompletterad strandvegetation med träd, buskar, perenner, lökar och vass. .

Utrustning:

Bänkar och skräpkorgar enligt kommunens standard eller likt Domstolskajen.

Belysning:

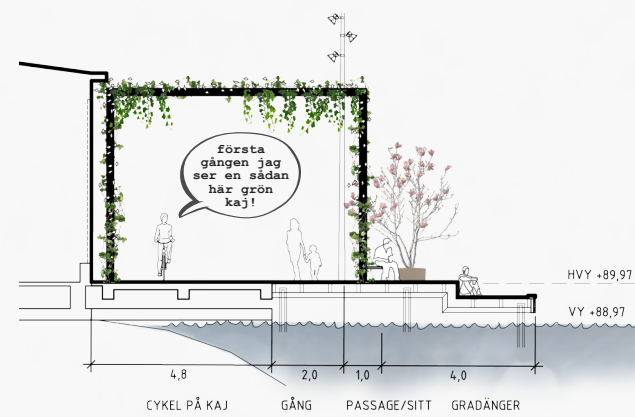
GC-vägen får effektiva och avskärmade funktionsarmaturer med långa stolpvstånd och ett jämt ljus tillsammans med strålkastare på stolpar som tar vara på den karaktärsskapande belysningen på utvalda punkter för att scenografiska framhäva bryggor och vegetation längs strandkanten. Ljusbilder inspirerade av ljus som faller genom grenverk projiceras på marken. Belysning av bryggorna är låg och integrerad hjälper till att skapa en mjukt definierad strandlinje.



SEKTION C skala 1:100 (A1)



PLAN skala 1:500 (AI)



SEKTION D skala 1:100 (AI)



SEKTION E skala 1:100 (AI)

FABRIKSKAJEN

Markmaterial:

Kajpromenad i trätrall.
Vältbetong innanför kajpromenad.
Utskjutande bryggor i trä.

Vegetation:

Urnor med exoter som kan vinterförvaras i orangeriet på Munksjötorget. Klättrväxter utmed plank mot Munksjö Paper och planteringsgropar invid stålbågarna.

Utrustning:

Stålbågar i cortenstål med integrerade bänkar, hammockar, hängmattor, monkeybars, romerska ringar mm

Belysning:

I stålbågarna döljs avskärmade och nedåtriktade armaturer ger en behaglig passage och som gör att pergolans struktur framhävs på ett mjukt sätt. Stolpar med strålkastare belyser GC-väg och planteringarna. Strålkastarna förses med avskärmningar och bländskydd. Strama mönster projiceras ner på beläggningen. I utskjutande bryggor integreras belysning.



PERSPEKTIV FABRIKSKAJEN





SNICKEN-BRYGGAN

BÅTBRYGGAN

MUNKSJÖTORGET

Markmaterial:
Fiskbenslagt gult marktegel med band lagda i rullskift i mörkare nyanser, granithällar eller betonghällar
Torggator i markbetong med inslag av stenhöl och granit.
Platsgjuten mur (brädform) med lackerat stålräcke.
Båtbrygga och Näckrosbrygga (flytbrygga) i trä.

Vegetation:
Muren: Klätterväxter. Ovan muren palissadklippta träd.
Sjunkna trädgården: Mindre flerstammiga träd, med stora vår- och höstkvaliteter. Undervegetation av marktäckare med vår och höstblommade lökar.
Lounger: Strödda stora träd med skirt bladverk, planteras i skelettjordar som också agerar fördröjningsmagasin för dagvatten.

Utrustning:
Dammanläggning med vattensprut.
Specialutformad lekutrustning i Stockarna, Pappersrullarna och Origamifigurerna.
Pappersbänken - vågformat aväkningskydd längs kajen i lackerat stål.
Enkla och robusta cykelställ, bänkar och papperskorgar som ansluter till material och kulörer på torget.
Linjeavvattnings med gjutjärnsbetäckning.

Belysning:
Strålkastarstolpar i Sjunkna trädgården - riktas genom blad och grenverk för att skapa vackra effekter. Lågt placerad och integrerad belysning definierar platser, skapar rumslighet och inbjuder till att slå sig ner. Playspots får en belysning som tillför ett lager av lekvärde. På marktytor projiceras mer strama mönster än dem längs Högscolekajen och Energibryggan. De nedpendlade rastren längs Säckfabriken följer armaturer som ger en behaglig och blandfri belysning. Här finns också möjlighet att hänga dekorativa belysningsinslag beroende på användning. Längs kajen säkras en utsikten över det mörka vattnet med lågt placerad och integrerad belysning. Integrerad belysning i räcken kan användas på lämpliga ställen.

STRANDPARKEN

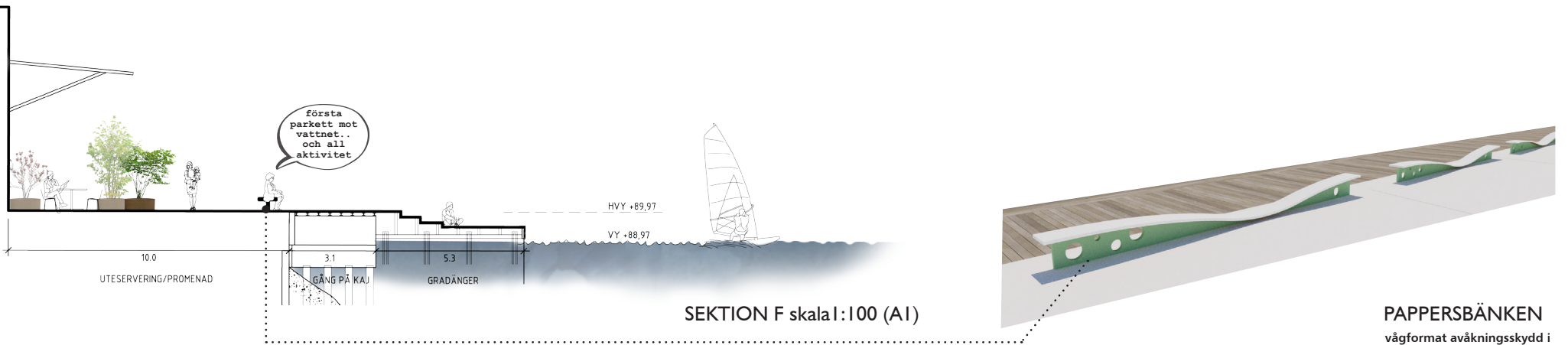
Markmaterial:
Huvudstig i trä, grusade eller barkade sekundärstigar.
Torggator i markbetong med inslag av stenhöl och granit.

Vegetation:
Klätterväxter på muren. Ovan muren palissadklippta träd.
Strödda träd i ängs- och strandvegetation i parken.

Utrustning:
Regnskyddad bryggpaviljong i trä.
Integrerade bänkar i träspångerna.

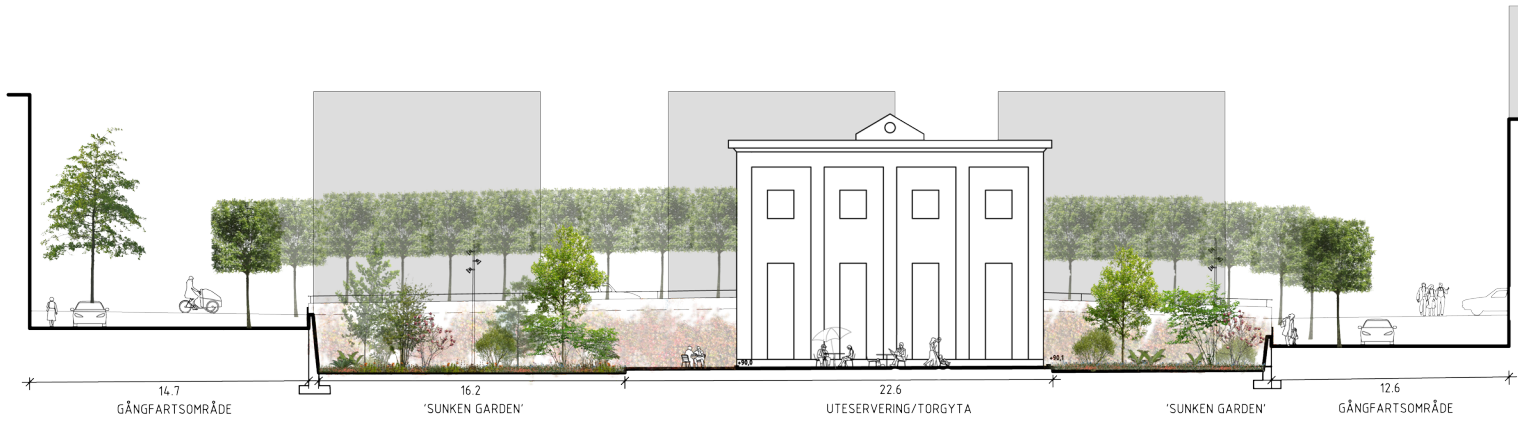
Belysning:
Funktionsarmaturer lika dem längs Högscolestranden





SEKTION F skala 1:100 (A1)

PAPPERSBÄNKEN
vågformat avåkningskydd i
lackerat stål längs kajen



SEKTION G skala 1:200 (A1)



SEKTION H skala 1:200 (A1)



PERSPEKTIV MUNKSJÖTORGET

