

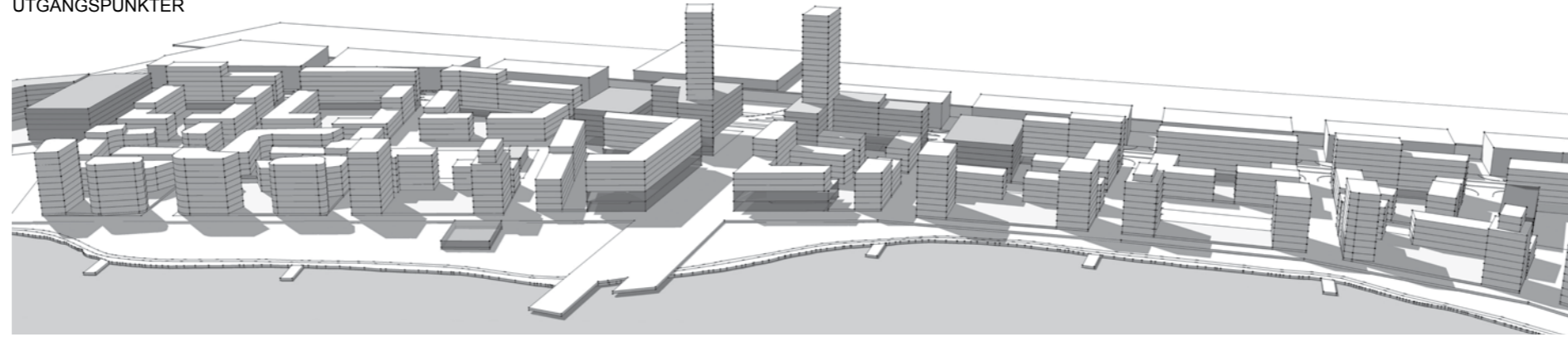
# SKEPPSBRON

## OMRÅDET

Det nya Skeppsbron kommer att bli hem för flera tusen människor – fler än det bor i många svenska småkommuner. Området och dess offentliga platser kommer att vara en del av stadsstrukturen runt Munksjön och de park- och naturområden som förbinder närliggande stadsdelar med varandra.

Mycket förväntas av de offentliga platserna i området. Parkstråket i norr, denna smala remsa mellan den nya bebyggelsen och Munksjön, ska svara upp mot alla framtida invånares behov av stadspark, strövmråde, lektyr och naturupplevelser. Parken ska vara en naturlig länk i rörelser runt, och över, sjön och den ska vara en del av de offentliga rum som förbinder staden och dess invånare med den framtida höghastighetsjärnvägen.

## UTGÅNGSPUNKTER



Skala och struktur - Skeppsbron kommer vara en del av stadsstrukturen runt Munksjön och bebyggelsen kommer att vara tät och relativt storskalig

## GESTALTNINGSPRINCIPER

För att svara upp mot områdets relation till omgivningen och bebyggelsens stora skala vill vi ge de offentliga platserna en tydlig och robust gestaltning som kan bilda grund för att över tid utveckla olika aktiviteter. När den övergripande planen för området har beslutats får den sedan successivt och etappvis detaljeras så att den enskilda människan kan hitta sin egen sittplats, lektyr, motionsyta eller plats för solbad och bokläsning.

### STRANDPARKEN

Utformningen av Strandparken ska svara upp mot områdets roll i staden och den höga exploateringen och rymma både ett genomgående gång- och cykelstråk och platser för vistelse. För detta behövs ett storskaligt angreppssätt som förhåller sig balanserat till de byggda strukturerna och skapar orienterbarhet inom området.

### TALLAHOVSESPLANADEN

Esplanaden är det primära stråket i området. All orientering utgår från Esplanaden och den är den enda starka kopplingen mellan sjön och bebyggelsen på den södra sidan av Kämpegatan. För att svara upp mot dessa förväntningar måste Esplanaden ges en stark, tydlig och enhetlig utformning som både kan möta de höga byggnader som kantar dess södra entré och möta sjön i dess norra ände.

### GÅNGFARTSGATOR

De öst-västliga gångfartsgatorna är viktiga interna kommunikationsstråk. De detaljeras så att biltrafik och människor kan samsas om ytorna. Detaljutformningen ska balanseras mellan en småskalig variation som människor trivs med och en tydlighet för körtrafiken så att konflikter mellan olika trafikarter minimeras.

### KVARTERSPARKER

Kvartersparkerna är gröna oaser mellan den täta kvartersbebyggelsen. Dessa gröna ytor tillåts vandra ut över intilliggande gator och kvarter och på så sätt påverka upplevelsorna även utanför parkernas gränser.



Skala 1:1500 (A1) 1:3000 (A3)

Det nya stationsområdet i fonden



# STRANDPARKEN

## GESTALTNINGSPRINCIPER

För att ge Strandparken en tydlig gestaltning föreslås en ny strandlinje. Den nya strandlinjen tillsammans med en ny linjeföring av den genomgående gång-och cykelvägen ger möjlighet att registrera upplevelsen man får när man rör sig genom parken. Parken indelas, utifrån utformning och funktioner, naturligt i tre sektioner - vattenparken, aktivitetsparken och naturparken. Med befintliga träd, nya trädgrupper och blommande växter längs den nya strandkanten får parken en tydlig karaktär. Höjdskillnaden mellan strandkanten och Skeppsbrogatan tas upp genom en flack slänt, mötet med gatan sker genom en låg mur som kan fungera som sittmöbel. Hela parken belysas för att ge en trygg och attraktiv miljö för gående och cyklande men också för att skapa en vacker upplevelse från de nya bostäderna.



ESPLANADEN - staden när fram till sjön



VATTENPARKEN - parken når ut i sjön

AKTIVITETSPARKEN - vattnet släpps in i parken

NATURPARKEN - upplevelser och pedagogik

### VATTENPARKEN

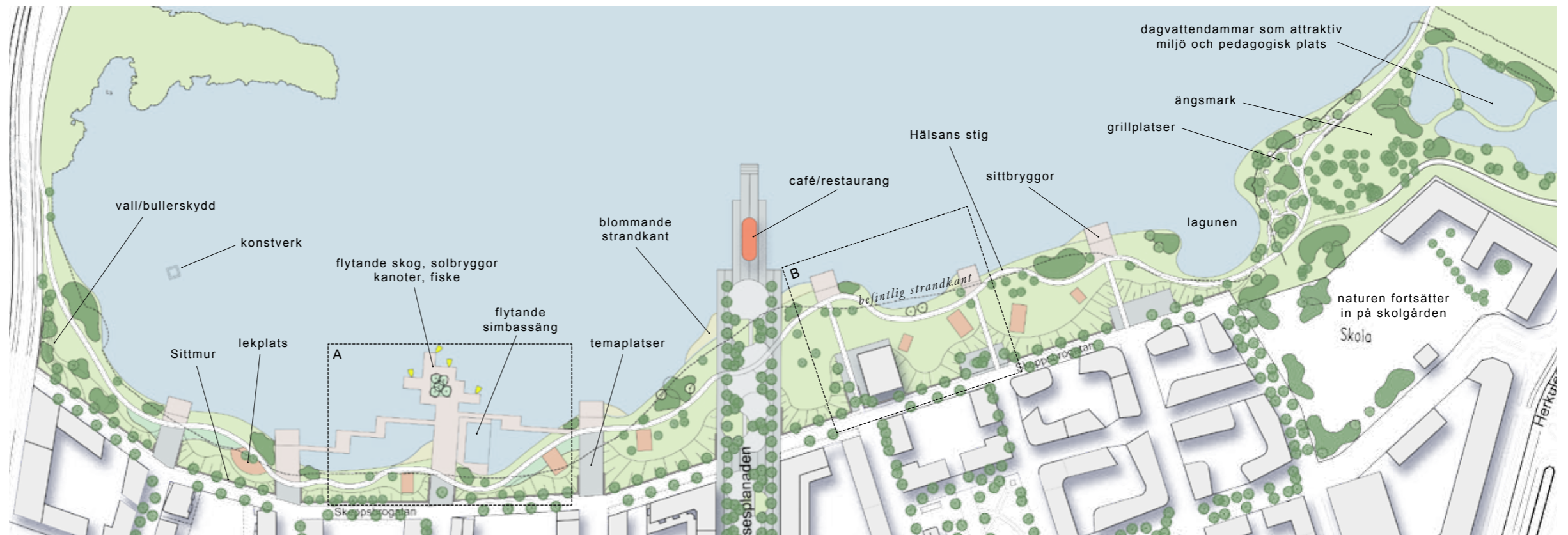
I väster finns vattenparken, den smala remsa där staden når ut i Munksjön med bryggor, en flytande simbassäng och en flytande skog med solbryggor omkring. Här finns också en skulptur som blickfång. Både skulpturen och den flytande skogen belysas så att blickarna, även när det är mörkt, leds ut mot Munksjön.

### AKTIVITETSPARKEN

I mitten finns aktivitetsparken med plats för lek, motion och mer aktiva fritidssysslor. Olika funktioner/aktiviteter placeras i slänten mellan Skeppsbrogatan och de lägre marknivåerna intill Munksjön. Med plaskdammar och rännalar tillåts vattnet bli en del av området och på så sätt hjälpa till sudda ut parkens tydliga gräns mot sjön.

### NATURPARKEN

I öster finns naturparken som en utveckling av det befintliga trädbeståndet. Här finns plats för skolans naturstudier, fågelskådning, naturlika vattendammar och öppna gläntor. Platsen kompletteras med grusstigar, små bryggor för vattenstudier, flera trädsorter och växter som lockar fåglar och insekter samt platser där skulpturer kan ge skäl till reflektion.



Skala 1:1500 (A1) 1:3000 (A3)



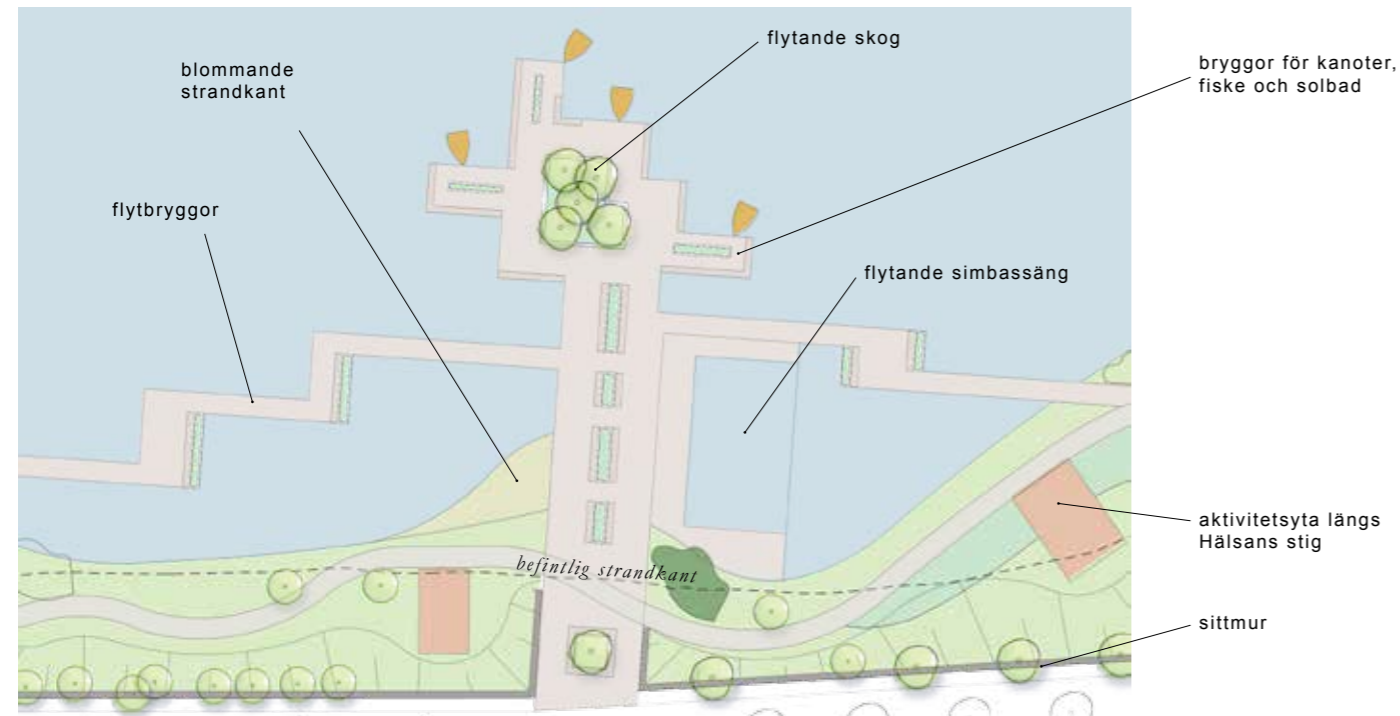
# STRANDPARKEN

## DETALJER

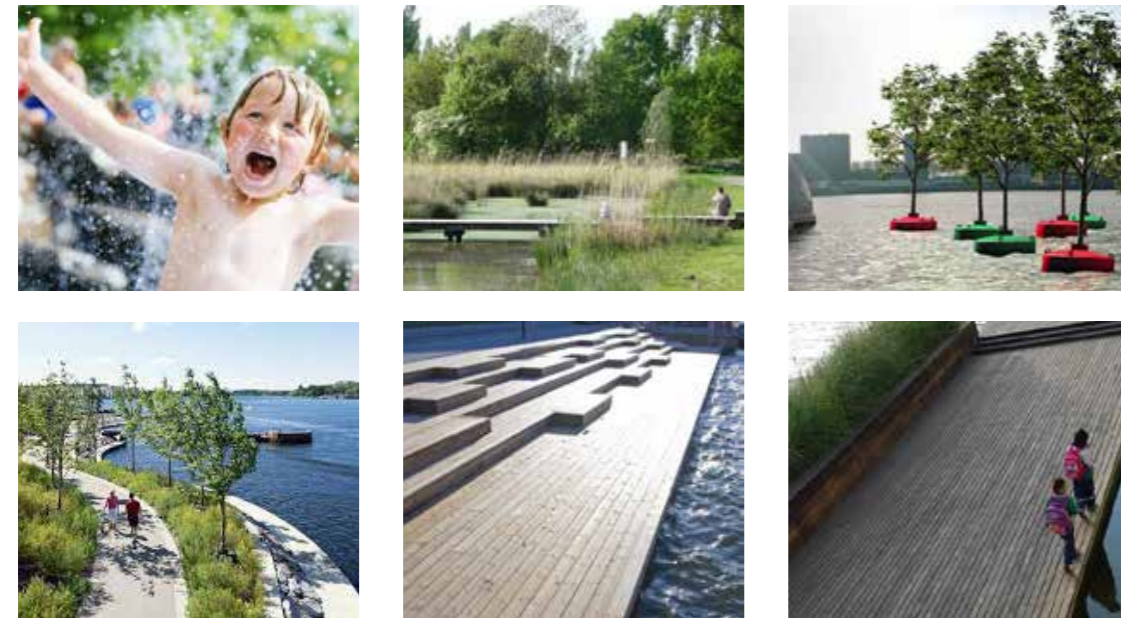
I väster, där Strandparken är som smalast, anordnas bryggor, en flytande skog, en flytande simbassäng och en varierad och iordningställd strandlinje så att den nya stadsdelen kan övervinna strandens begränsningslinje och nå ut i vattnet. Den flytande skogen och skulpturen är tänkt att vara så pass udda element att de ger minnesbilder som representerar hela parken.

Växtligheten längs parken är viktig och består av befintliga uppvuxna träd, nya trädjungar, blommande strandväxter samt ängsgräsytor och klippta gräsmattor. Vårlok och blommande träd planteras i sådan omfattning att upplevelsen kan göra parken till ett utflyktsmål på våren. Öster om Tallahovsesplanaden utvecklas den bevarade byggnaden till ett kulturhus. Aktivitetsytor för lek och träning integreras längs Hälsans stig.

### PLANUTSNITT A - VATTENPARKEN

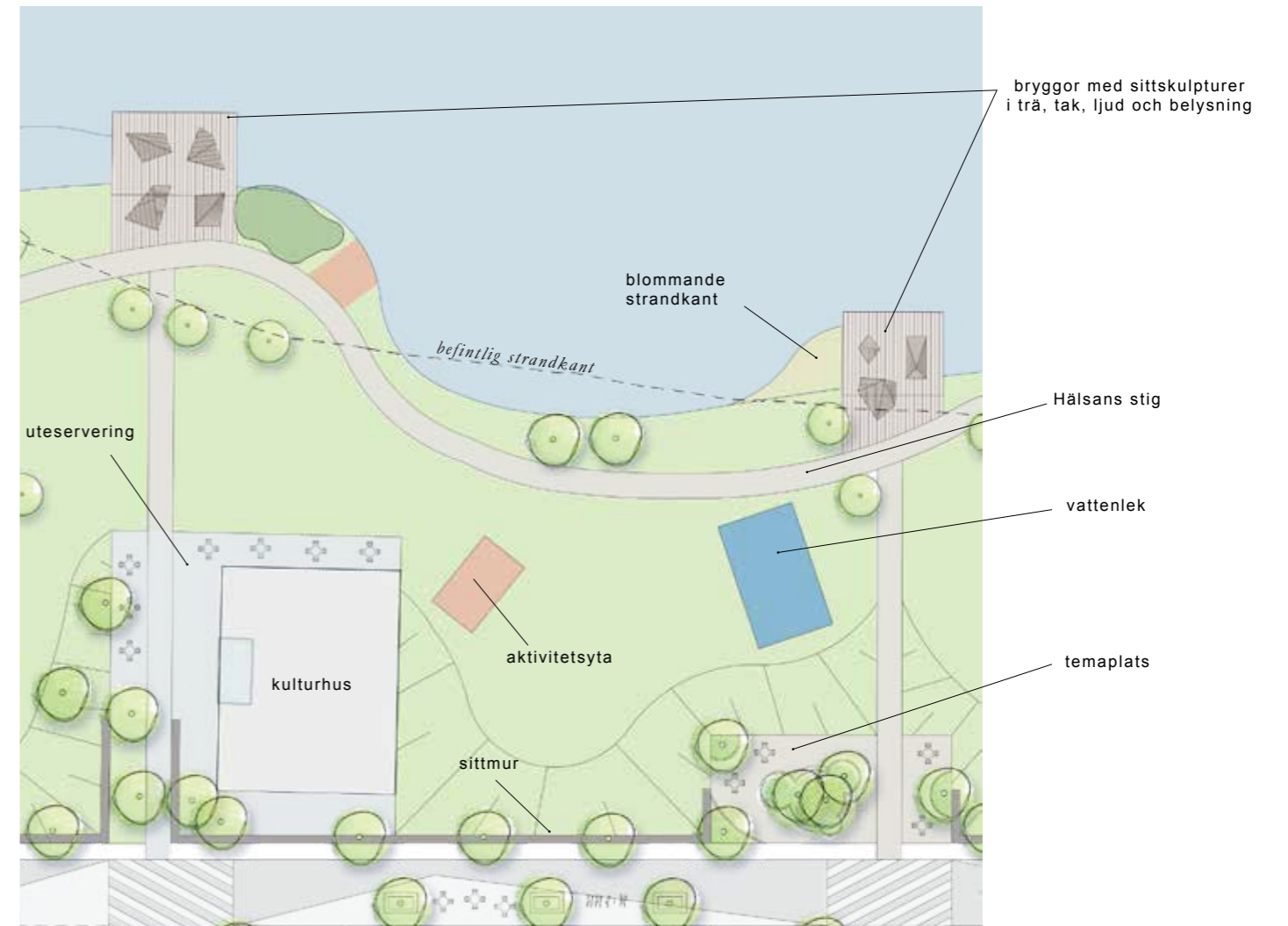


Skala 1:400 (A1) 1:800 (A3)



Vattenparken - en plats för upplevelser och intryck

### PLANUTSNITT B - AKTIVITETSPARKEN



Skala 1:400 (A1) 1:800 (A3)



Aktivitetsparken - en plats för möten, träning och lek



# ESPLANADEN

## GESTALTNINGSPRINCIPER

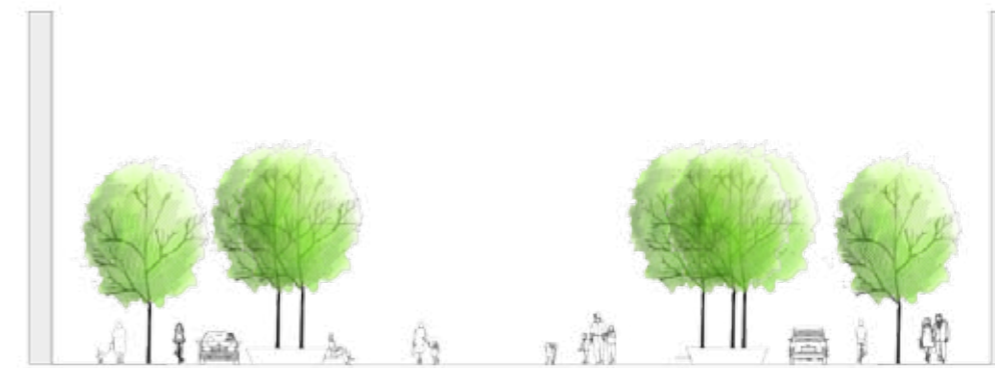
Esplanaden är det viktigaste stråket i området. All orientering utgår från den och den är den enda starka kopplingen mellan sjön och bebyggelsen på den södra sidan av Kämpegatan. För att svara upp mot dessa förväntningar måste Esplanaden ges en stark, tydlig och enhetlig utformning som också kan svara upp mot de höga byggnader som kantar dess södra entré.

Esplanaden anordnas med ett centralt aktivitetsstråk som är avskilt från körytor i de båda kanterna. Inom den centrala delen medges en mycket flexibel användning och här finns plats för en mängd olika funktioner och aktiviteter. Här kan till exempel anordnas isbana, plaskdamm, fontäner, planteringsytor och uteserveringar.

Upphöjda planteringar ger många sittplatser både mot aktivitetsstråket och mot de angränsande kvarteren. Markbeläggningsen ges en stark mönstereffekt dels för att motsvara Esplanadens viktiga funktion dels för att tillsammans med aktivitetsstråkets runda former ge en tydlig och attraktiv bild sett ifrån bostäderna i de nya kvarteren.

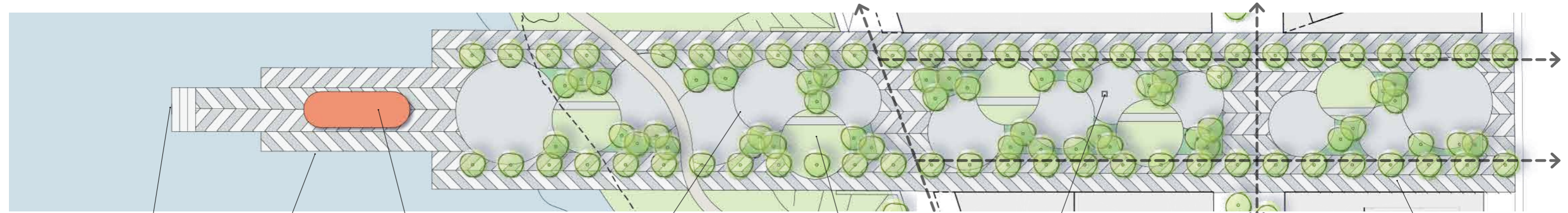
### PRINCIPSEKTION ESPLANADEN

Skala 1:150 (A1) 1:300 (A3)



förgårdsmak för gång, uteserveringar o dyl.    upphöjda planteringar    aktivitetsstråk    enkelriktat körstråk

### PLANUTSNITT - ESPLANADEN



Skala 1:500 (A1) 1:1000 (A3)

breda trappor ner till vattnet    kajkant    café/restaurang    centralt aktivitetsstråk med större platser för evenemang    omväxlande gröna och hårdgjorda platser    tidskapsel med modern historia    förgårdsmark



Esplanaden - ett tydligt stråk och ett linjärt landmärke



Uppdelning mellan kör- och aktivitetsytor



Upphöjda planteringar med sittkanter



Tydligt mönstad markbeläggning understryker Esplanadens betydelse som huvudstråk



Aktivitetsstråk med flexibel användning



Belysning i olika former skapar rumsligheter, ger identitet och bidrar till upplevd trygghet



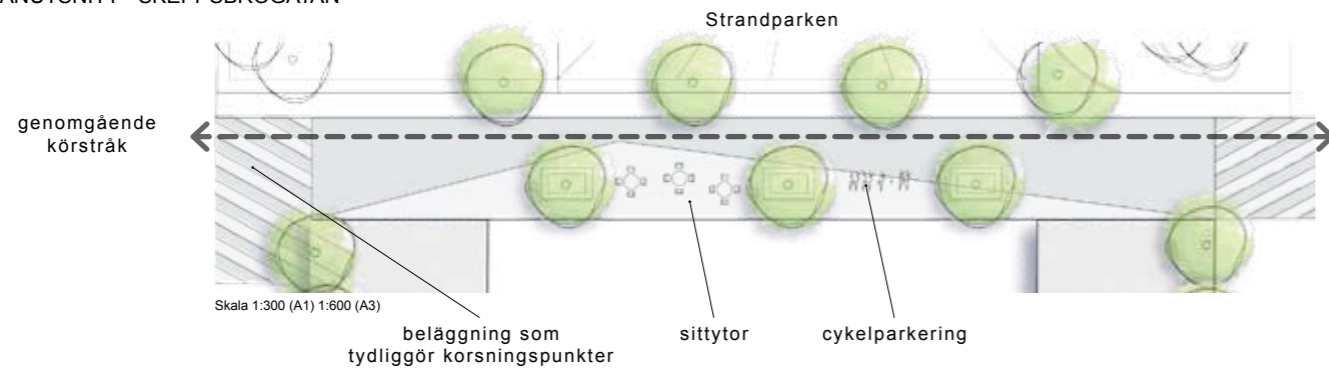
# GÅNGFARTSGATOR

## GESTALTNINGSPRINCIPER

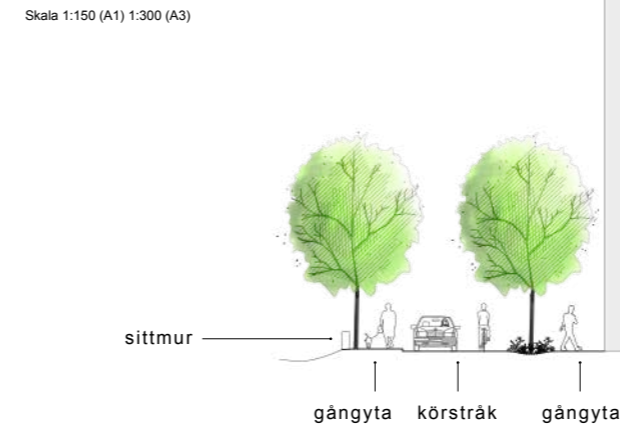
Gångfartsgatorna har två överordnade funktioner – att vara attraktiva vistelsemiljöer och att vara säkra och tydliga förbindelser för körtrafik. För detta krävs en blandning av tydlighet och variation. Tydligheten uppnås genom att körstråken blir raka och konfliktpunkter med korsande gator markeras med avvikande beläggningar i gatukorsningarna. Variationen uppnås genom en småskalig uppdelning av gatorna med tvärgående element – beläggningar, träd och planteringar.

Längs gatorna finns plats för angoringsplatser, sittor, cykelparkering, pocket parks, mindre lekutrustning, mm. I mötet mellan Skeppsbrogatan och Strandparken finns ett antal temaplats som ger variation och inspiration för den som går längs gatan. Man kan också sitta en stund vid sittmuren som placeras i gränsen mellan gatan och parken. Belysning som belyser fasader kompletteras med miljöbelysning av enskilda träd och aktiviteter längs gatorna.

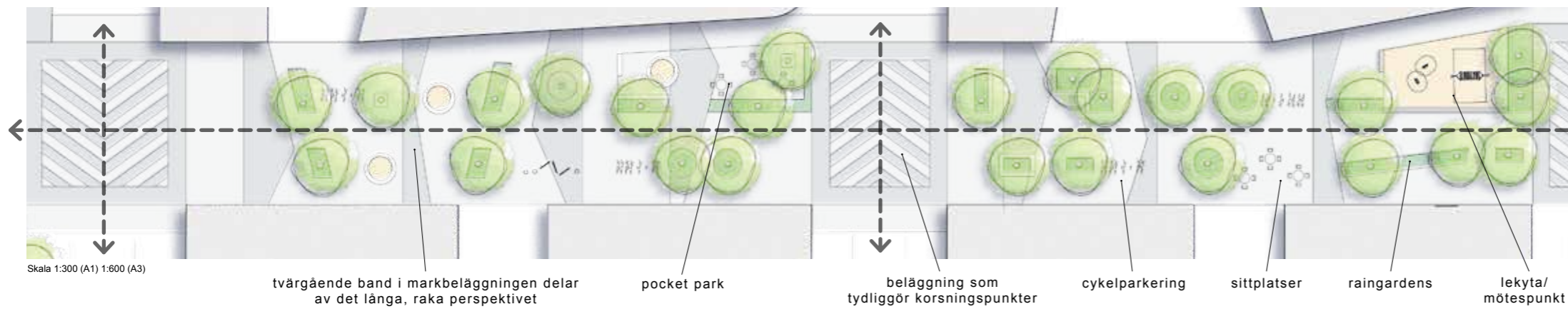
### PLANUTSNITT - SKEPPSBROGATAN



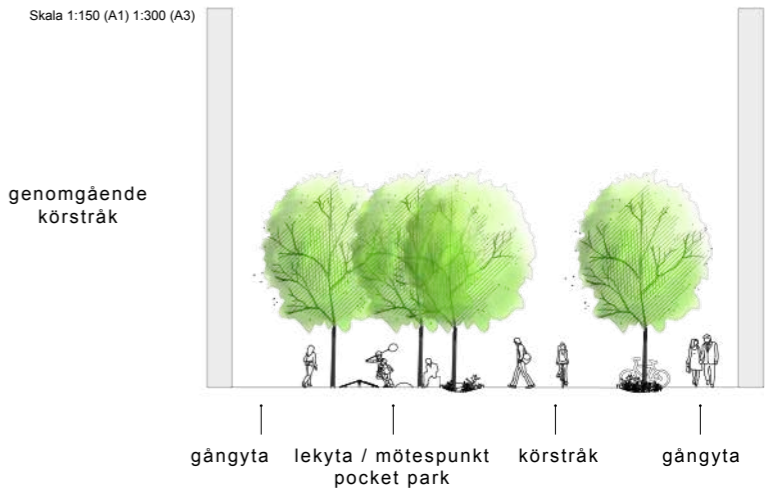
### PRINCIPSEKTION - SKEPPSBROGATAN



### PLANUTSNITT - OSKARSHALLSGATAN



### PRINCIPSEKTION - OSKARSHALLSGATAN



Grönska i gatumiljöerna



Pocket parks och aktiviteter längs gatan



Platser för verksamheter



Vatten för lek och reflektion



Små platser som inbjuder till spontanitet



Enhetlig belysning - håller samman och betonar variation



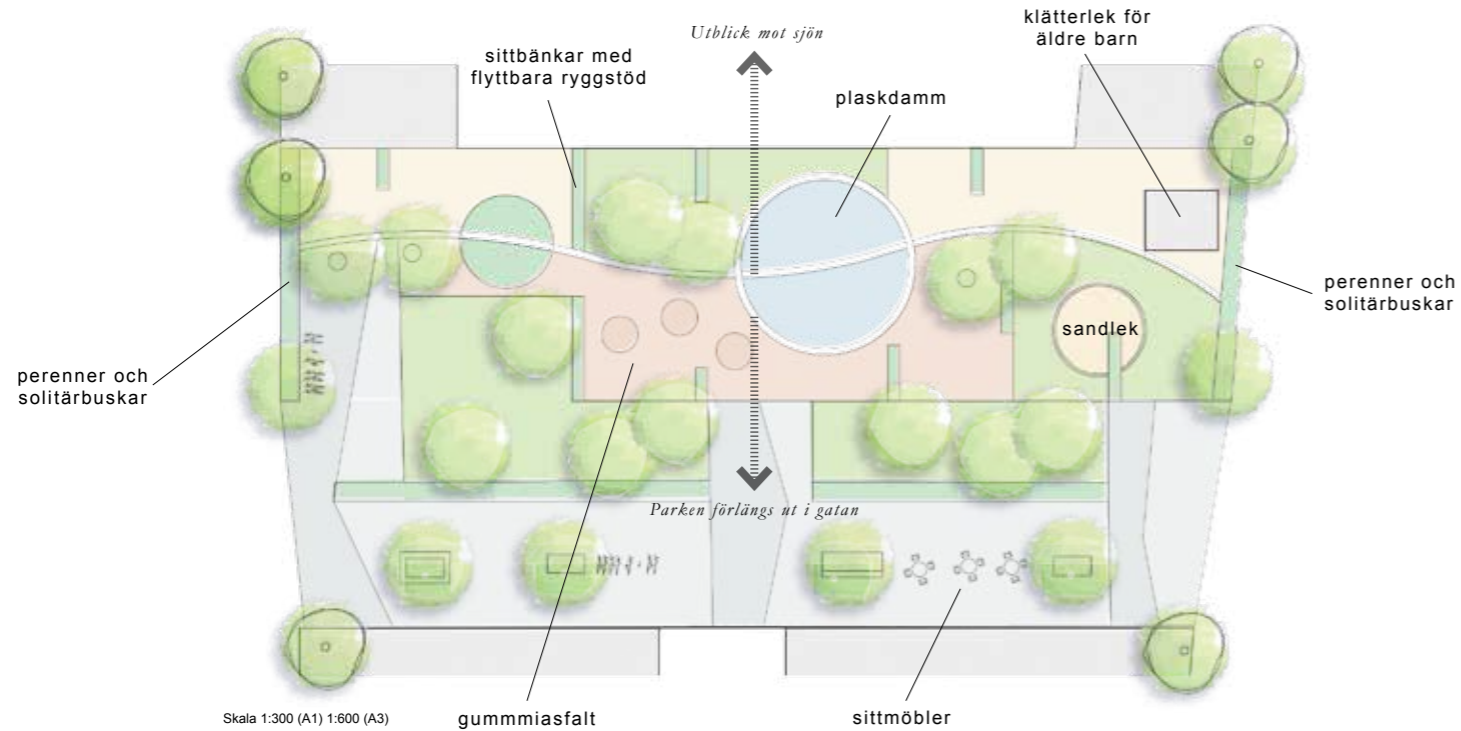
# KVARTERSPARKER

## GESTALTNINGSPRINCIPER

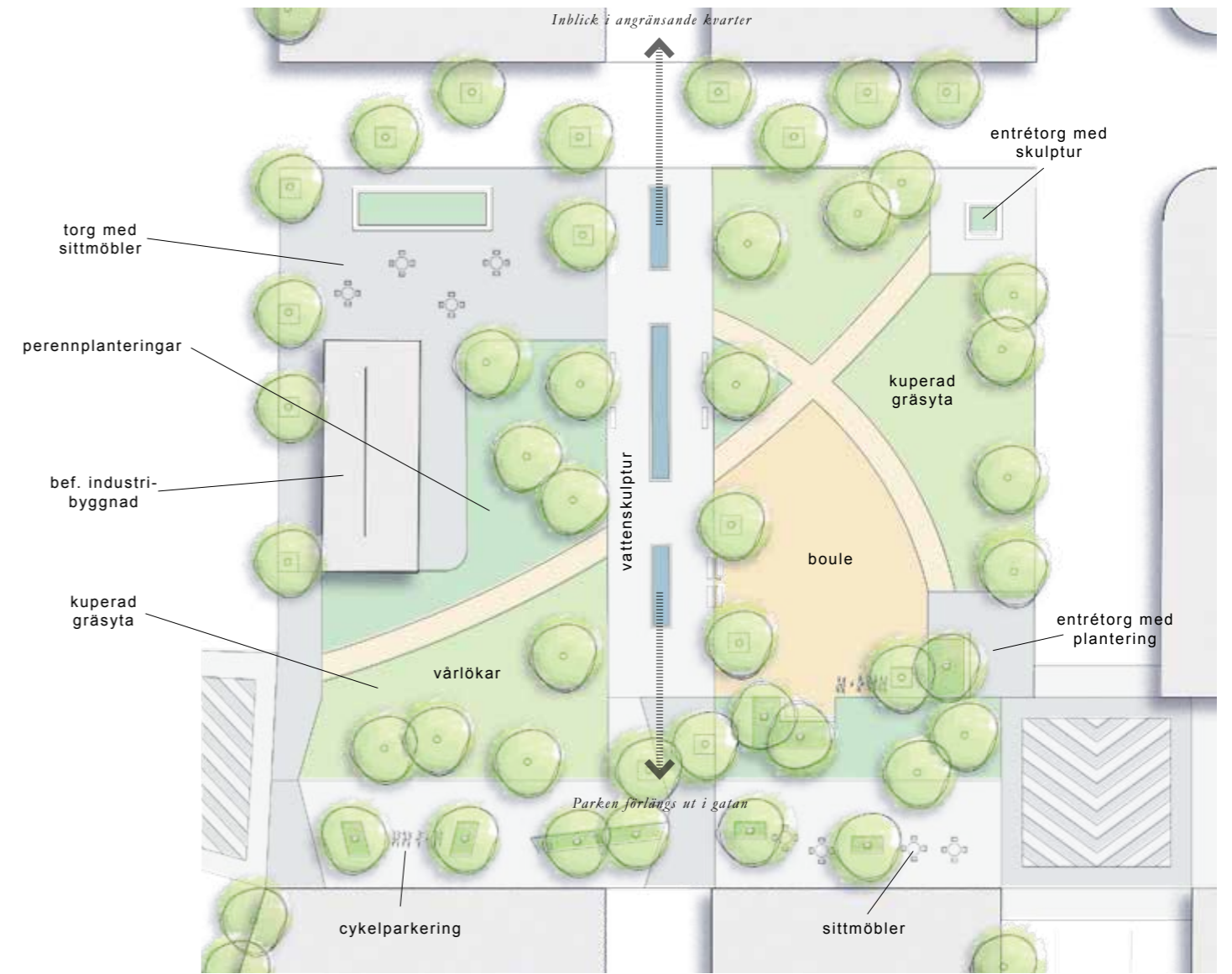
Kvartersparkerna är gröna oaser mellan den täta kvartersbebyggelsen. Dessa gröna ytor tillåts vandra ut över intilliggande gator och på så sätt påverka upplevelsen av den täta stadsmiljön även utanför parkernas gränser. För att nå ytterligare ett steg längre föreslås de intilliggande kvarteren få ett grönt uttryck. Detta uppnås med fasad- och takvegetation, med frodiga gårdar och med träd som sticker ut mellan husen. De gröna kvarteren kan bidra till att ge en välkommen variation för hela stadsdelen.

Parkerna ges ett varierat innehåll med plats för aktiviteter för alla åldrar och med mycket grönska och färgprakt som ett mjukt avbrott i den hårda stadsmiljön. Belysning nattetid är viktig, med rätt belysning kan parkernas funktion som variationspunkter upplevas även under de mörka timmarna.

PLANUTSNITT - VÄSTRA KVARTERSPARKEN



PLANUTSNITT - ÖSTRA KVARTERSPARKEN



Äventyrliga lekmiljöer med gummiasfalt och kullar...



...kompletterar traditionella lekplatser



Platser att sitta ner på



Frukträd



Perennplanteringar



Karaktärsfulla skulpturer

